

Blanc de Montils
Vine 11 S 84

Blanc de Montils



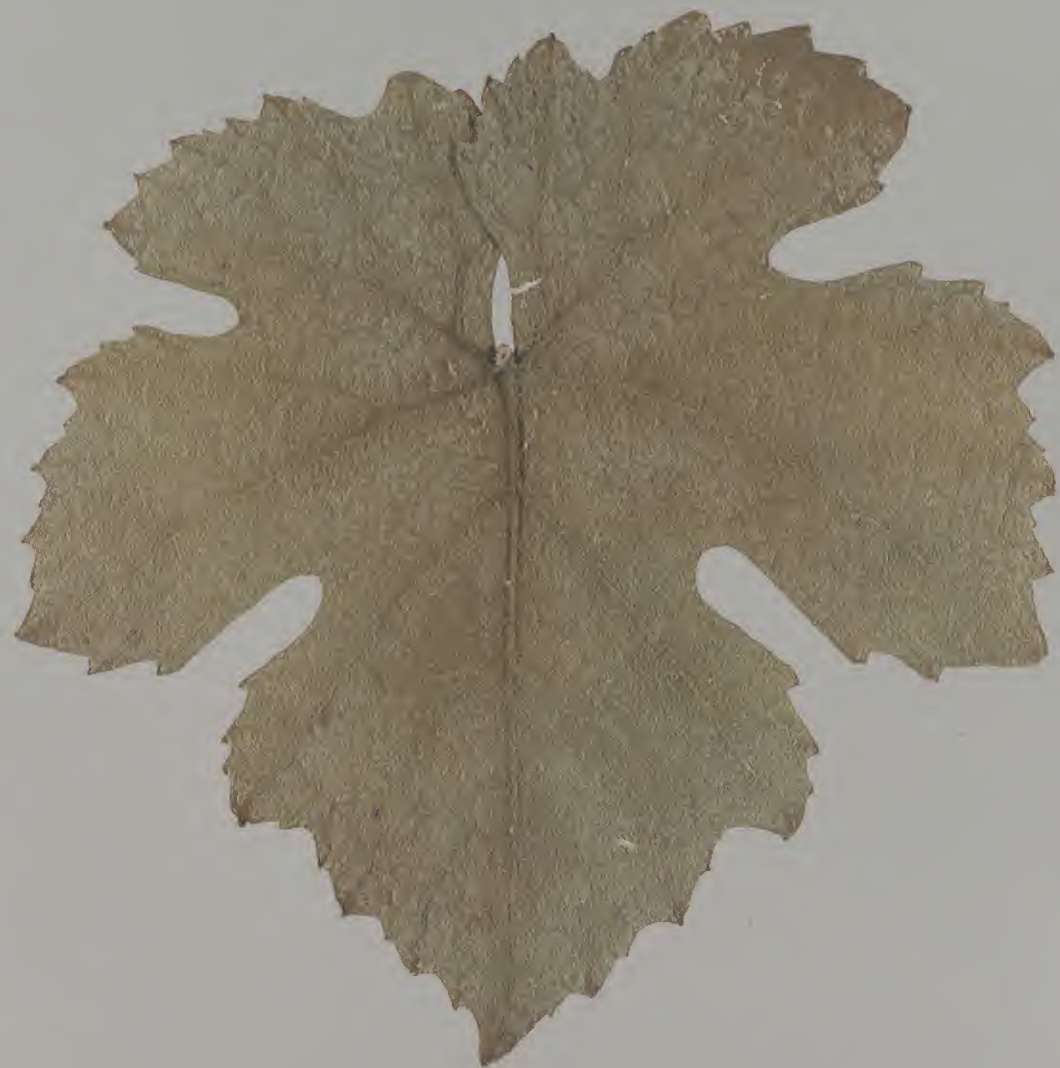
INRA SCIENCE & SERVICE Collection Vassal-Montpellier

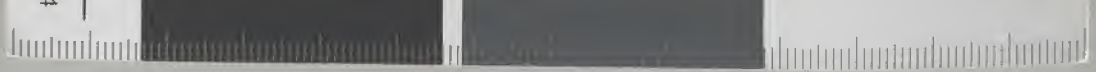
319Mtp1

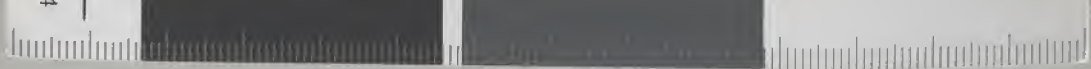
Blanc de Montils
319Mtp1
Bl 5 P 29 A 11

Blanc de Montils
11 S 84

031901 Blanc de Montils 11S84 E.M.







Désignation : Blanc des Montils.

Clos 5 Planche 29 Rang A Souche

Vigreur : 1

Date de Véraison : 17.8.63

Date de Maturité : 16.9.63

Pourriture : 0 +5

GRAPPE : G - M - P - L - M - C.

BAIE : TG - G - M - P.

Bl. - Gr - Rs - Rg - N.

Charge :

s 1 2 saveur : s - m - ar - fox - herb.

s 2 4 disc - sph - ell. - Ov.

Obov. - cyl - fus.

s 3 6

s 4 5 avec pépins - apyrène

s 5 0 jus : inc. - coloré.

Désignation : Blanc de Montils

Clos 5 Planche 29 Rang A Souche 11

Vigreur :

Date de Véraison : 11.8.64

Date de Maturité : 1.9.64 +3

Pourriture : 0 13cm

GRAPPE : G - M - P - L - M - C.

Pédoncule : L - M - C.

BAIE : TG - G - M - P. 15.15

Bl. - Gr - Rs - Rg - N.

Charge :

s 1 0 Saveur : s - m - ar - fox - herb.

s 2 2 disc. - sph. - ell. - Ov. -

s 3 2 Obov. - cyl. - fus.

s 4 1

s 5 2 avec pépins - apyrène.

jus : inc. - coloré.

Miller: 0 1 2 3 4 5

Miller: 0 1 2 3 4 5

Désignation : Blanc de Montils

Clos 5 planche 29 Rang A Souche 11

Vigreur : 3

Date de véraison : 10.8.65

Date de maturité : 13.9.65 +4

Pourriture : 0

GRAPPE - G - M - P - L - M - C

BAIE : TG - G - M - P.

Bl. - Gr - Rs - Rg. - N.

Charge

saveur : s - m - ar - fox - herb.

s 1 1 dis. - sph. - ell. - Ov.

Obov. - cyl - fus. -

s 2 2

avec pépins - apyrène

s 3 1

s 4 2 jus : inc. - coloré

s 5 0

Pédoncule : M - C

Année 1956

Blanc de Montils

N° Planche Côté 11584

	Nombre total	D A T E S					
		20	23	26	28	30	3
1	5	0	0	0	1	1	2
2	6	0	0	0	1	2	4
3	4	0	0	0	3	3	3
4	5	0	1	1	1	3	4
5	6	0	0	0	1	2	4

III 2-4-56 D₁₁

Année 1957

Blanc de Montils

N° Planche Côté 11584

	Nombre total	D A T E S					
		11-3	14-3				
1	6	1	3	x			
2	8	0	2				
3	8	0	4	x			
4	6	2	5	x			
5	6	3	5	x			

II^e D & 13-3-57

Année 1958 Blanc de Mantels.

N° Planche Côté 11 S 84

	Nombre total			D	A	T	E	S
		157 228	27/3	31/3				
1
2
3
4
5	6	6 1	1	4	x	.	.	.

A. coulé

D 6 30-3-58
III^e

Année : 1963
Emplacement 5, 29 A 11 Désignation Blanc de Mantels

	Nombre total							
		1.4						
1	8	2						
2	4	3	x					
3	5	2						
TL 4	14	7	x					
X								

D 6 1-4-63 - 4

Désignation : Blanc de Montils

VASSAL Planche ~~24~~ Côté J N° 86 Souche ① 2 3 4 5

(A) BOURGEONNEMENT

Colonne

- 41 (31 - épanoui ④ - moyen 5 - globuleux 6 ,
32 - glabre 4 - sétueux 5 - velouté 6 - aranéeux 7 -
duveteux 8 - cotonneux ⑨ .
- 42 30 - blanc ① - fauve ou roux 1 - carminé 2 - à liseré
carminé ③ - cuivré 4 - jaune 5 - à plages bron-
zées 6 - entièrement bronzé 7 - vert 8 -
autre 9 .

(D) JEUNES FEUILLES DU HAUT

- 41 - étalées 7 - en gouttière 8 - autres ⑨ .
- 43 (32 - glabres 4 - sétueuses 5 - veloutées ⑥ - aranéeu-
ses 7 - duveteuses 8 - cotonneuses ⑨ .
- 44 29 - blanches 0 - fauves ou rousses 1 - carminées 2 -
à liseré carminé 3 - cuivrées 4 - jaunes 5 - à
plages bronzées ⑥ - entièrement bronzées 7 - ver-
dâtes ⑧ - autres 9 . Dans le cas où la première feuille
détachée est à liseré carminé, la couleur de la 2^e et de
la 3^e feuille détachées sera notée.

C. Samson

P Marcout

31-8-84

N° ordre

Désignation : Blanc de Montils

VASSAL Planche 11 côté S N° 84 souche ~~1~~ 2 3 4 5

(E) JEUNES FEUILLES DU BAS

Colonne

- 45 et 46 26 - glabre 4 - sétueux 5 - velouté 6 - aranéeux 7 -
duveteux 8 - cotonneux 9.
- 27 - sur nervures 7 - sur limbe 8. 9
- 27 - à limbe plan 1 - en gouttière 2 - involuté 3 -
révoluté 4 - tourmenté 5.
- 28 - à lobes: plan 1 - en gouttière 2 - involuté 3 -
révoluté 4 - tourmenté 5.
- 47 29 - blanc 0 - fauve ou roux 1 - carminé 2 - à liseré
carminé 3 - cuivré 4 - jaune 5 - à plages bron-
zées 6 - entièrement bronzé 7 - vert 8 - autre 9.
- 48 30 - à pétiole glabre 4 - sétueux 5 - velouté 6 - ara-
néeux 7 - duveteux 8 - cotonneux 9.
- 31 - totalement 1 - sillon 2.

(F) RAMEAU HERBACÉ AU VOISINAGE DE LA FLORAISON

- 31 - à contour uni 7 - anguleux 8 - côtelé 9.
- 45 32 - glabre 2 - à épines ou analogues 3 - à poils mas-
sifs 4 - sétueux 5 - velouté 6 - aranéeux 7 -
duveteux 8 - cotonneux 9.
- 33 - entièrement 8 - partiellement 9.
- 34 - vert 1 - coloré d'un seul côté 2 - à raies colo-
rées 3 - à noeuds colorés 4 - coloré 5 - autre 6.
- 34 - entièrement 7 - partiellement 8.

(I) FLEUR

- 35 - bouton floral: gros 1 - moyen 2 - petit 3.
- 35 - morphologiquement: mâle 7 - hermaphrodite 8 - femel-
le 9.

N° ordre

Désignation : Blanc de Montils

VASSAL Planche 11 côté S N° 84 souche 1 2 3 4 5

Publ.

(F) RAMEAU HERBACE AU VOISINAGE DE LA FLORAISON

Colonne

- 50 36 - méritalle : dos coloré 1 - à raies 2 - vert 3 .
ventre coloré 7 - à raies 8 - vert 9 .
- 51 37 - noeuds : dos coloré 1 - à raies 2 - vert 3 .
ventre coloré 7 - à raies 8 - vert 9 .
- 52 38 - vrille : verte 1 - jaune 2 - rouge clair 3 -
rouge foncé 4 .
- 53 38 - bourgeon : coloré 7 - vert 8 .

(I) FLEUR

- 39 - morphologiquement : mâle 7 - hermaphrodite 8 - femelle 9 .

Truel 21-6-54

N° ordre

Désignation

Blanc de Montils

VASSAL planche XI côté S N° 84 souche 1 2 3 4 5

FEUILLE ADULTE

- 34 - Petite 1 - moyenne 2 - grande 3 .
- Face supérieure: limbe et nervures: glabre 4 - sétueux 5
velouté 6 - aranéeux 7 - duveteux 8 - cotonneux 9.
34 - Face inférieure: nervures: glabre 4 - sétueux 5 - velouté 6
aranéeux 7 - duveteux 8 - cotonneux 9 .
35 limbe: glabre 4 - sétueux 5 - velouté 6
aranéeux 7 - duveteux 8 - cotonneux 9 .
- Limbe : plan 1 - en gouttière 2 - involuté 3 -
révoluté 4 - tourmenté 5 .
- Lobes : plan 1 - en gouttière 2 - involuté 3 -
révoluté 4 - tourmenté 5 .
36 - Surface: unie 1 - ondulée 2 - finement bullée 3 -
grossièrement bullée 4 - gaufrée 5 -
plissée au point pétiolaire 6 .
37 - Nervures: face supérieure: verte 1 - point pétiolaire rouge 2
partiellement rouge 3 - entièrement rouge 4 .
38 face inférieure: verte 1 - partiellement rouge 3 -
entièrement rouge 4 .
- Couleur: vert jaune 1 - vert franc 2 - vert foncé 3 -
vert plombé 4 - autre 5 .

PETIOLE

- 39 - long 1 - moyen 2 - court 3 .
- glabre 4 - sétueux 5 - velouté 6 - sillon 7 -
partiellement 8 - totalement 9 .
40 - aranéeux 4 - duveteux 5 - cotonneux 6 - partiellement 7
totalement 8.
- coloré 1 - partiellement coloré 2 - autre 3
- angle pétiole/limbe : inférieur à 90° (1) - égal à 90° (2) -
supérieur à 90° (3) .
- angle pétiole/rameau: inférieur à 90° (1) - égal à 90° (2) -
supérieur à 90° (3) .

Marcourt Août 54

Emplacement : cl 5 pl 23 A11
Désignation : Blanc de Montils

0319-01

GRAPPE

- 24 - Grosse 1 - Moyenne 2 - Petite 3.¹¹
24 - Lâche 4 - Moyenne 5 - Compacte 6.
24 - A pédoncule non visible 7 - visible 8 - long 9.
25 - A pédoncule herbacé 1 - mi-acôté 2 - acôté jusqu'à la première ramification 3.
25 - Axe de la rafle coloré 4 - non coloré 5.

BAIE

- 26 - Très grosse 1 - Grosse 2 - Moyenne 3¹⁵ - Petite 4 - très petite 5 - de taille régulière 7 - irrégulière 8.
27 - de couleur blanc 1 - gris 2 - rose 3 - rouge 4 - noir 5.
27 - Très pruinée 7 - pruinée 8 - non pruinée 9.
Coloration régulière 1 - irrégulière 2.
28 - Forme : discoïde 0 - sphéroïde 1 - ellipsoïde 2 - ovoïde 3 - troncovoïde 4 - obovoïde 5 - cylindroïde 6 - fusiforme 7 - arquée 8 - autre 9.
- A ombilic persistant 1 - non persistant 2.
29 - A section transversale : régulière 3 - irrégulière 4 - côtelée 5.
29 - Région ombilicale déprimée 6 - non déprimée 7.
29 - A jus incolore 1 - coloré 2.
33 - A peau fine 3 - moyenne 4 - épaisse 5.
33 - A pulpe charnue 6 - juteuse 7 - molle 8.
30 - A saveur neutre 1 - fade 2 - musquée 3 - aromatique 4 - foxée 5 - herbacée 6 - spéciale 7.
31 - A pédicelle long 1 - moyenn2 - court 5.
31 - A pédicelle de couleur : verte 4 - rouge 5 - irrégulière 6.
31 - A bourrelet de couleur : verte 7 - rouge 8 - irrégulière 9.
32 - A bourrelet évident 1 - peu apparent 2.
32 - A pinceau : court 4 - moyen 5 - long 6.
32 - A pinceau : coloré - non coloré 9.
33 - De séparation facile (égreneuse) 1 - difficile 2.

Calvo 72

Dénomination *Blanc de Montils*

Planche côté .. *5.29 A.M.* Rang souche 1-2-3-4-5.

Sarment de Vigne.

Sarment : long (1), moyen (2), court (3).
" : grêle (1), fort (2).
" : ramifié (1), peu ramifié (2).
Ecorce : adhérente avec lenticelles (1), résistante se détachant en lames (2).
Section transversale : circulaire (1), elliptique (2), aplatie (3), autre (4).
Surface : unie (1), anguleuse (2), striée (3), côtelée (4).
" : pruinée (1), partiellement pruinée (2), non pruinée (3).
" : glabre (2), à épines ou analogues (3), à poils massifs (4), sétueux (5), velouté (6), aranéeux (7), duveteux (8), cotonneux (9).
" : entièrement (1), partiellement (2), sur les noeuds (3).
Villosité : blanche (1), fauve ou rousse (2), grise (3).
Noeuds : aplatis (1), effacés (2), globuleux (3), saillants (4).
Mérithalle de longueur moyenne : *6* cms.
" : gris (1), jaune (2), beige (3), marron clair (4), marron foncé (5), brun rouge (6), violacé (7), autre (8).
" : uniforme (1), à raies (2), bandes (3) ou noeuds (4).
" : plus foncé (0), de couleur gris (1), jaune (2), beige (3), marron clair (4), marron foncé (5), brun rouge (6), violacé (7), autre (8).
Yeux : pointus en dard (1), conique (2), arrondis (3).
" : marron (1), brun rouge (2), gris (3).
Cordon pétiolaire : étroit (1), large (2).
" : saillant (1), effacé (2).
" : sinueux (1), rectiligne perpendiculaire (2), rectiligne descendant (3), rectiligne ascendant (4).

Aug 166

N° d'ordre: . 031301 . Désignation: . BLANC DE MONTILS

Origine:

Emplacement: Vas. 11 S 8.4 . Vign.

- 8 - Angle des nervures ① - ② - ③
- 9 - L_1/L ① - ② - 3.
- 10 - L_2/L ① - ②
- 11 - Lobes 1 - ③ - ⑤ - ~~④~~ - 9.
- 12 - S. lat. sup. (prof.) 0 - 1 - ② - ③
- 13 - S. lat. inf. (prof.) 0 - ① - ② - 3.
- 14 - S. pét. (forme) ① - ② - ③ - ④ - 5 - 6.
- 15 - S.L.S. (forme) 0 - 1 - ② - ③ - ④ - ⑤ - 6 - 7 - ⑧
- 16 - Dents : forme ① - 2 - ③
- 17 - Dents : Méd. /B. ① - ② - 3.
- 18 - Angle lob. term. 1 - ② - ③
- 19 - Base nerv. (garn. ou dég.) 1 - ② - 3.
- 20 - Nombre de Dents : S.P. 1 - 2 - ③ - ④ - ⑤ - ⑥ - 7 - 8 - 9.
- 21 - Angle $L_3 L'_3$: ① - ② - 3.
- 22 - Largeur S.P. : ① - ② - ③ - ④ - ⑤
- 23 - Dent terminale du lobe latéral supérieur :
- Direction : 1 - ② - 3.
- Forme : ④ - ⑤
- Médiane/Base : ⑥ - ~~⑦~~ - 8.

Landier